



PUF Pośredni uchwyt panelu

Informacje

Zastosowanie

Mocowanie paneli PV do profili aluminiowych PAL..., szyn montażowych aluminiowych SM... oraz uchwytów UPDMC i UPG...MC lub ceowników

Materiał

Aluminium (EN AW-6005A)

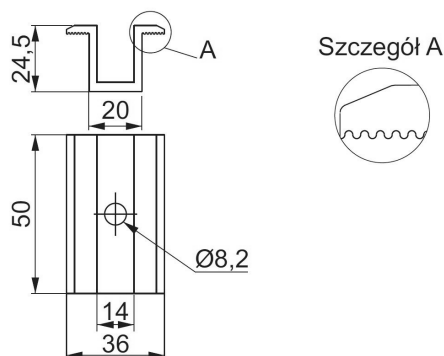
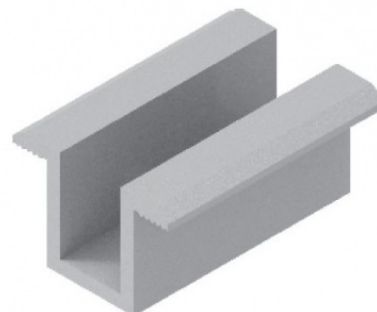
Na zamówienie:

L- lakierowanie w kolorze czarnym RAL9005

Dodatkowe informacje

Zalety:

- podłużne rowki w miejscu docisku panelu oraz styku klemy z profilem zwiększają stabilność mocowania
- specjalny przekrój zwiększający wytrzymałość elementu
- nacięcia polepszające przyczepność



Wersje

Symbol	Numer katalogowy	Waga 1 szt. (kg)	Ilość (szt.)
PUF	897300	0,20	100

Przykłady

