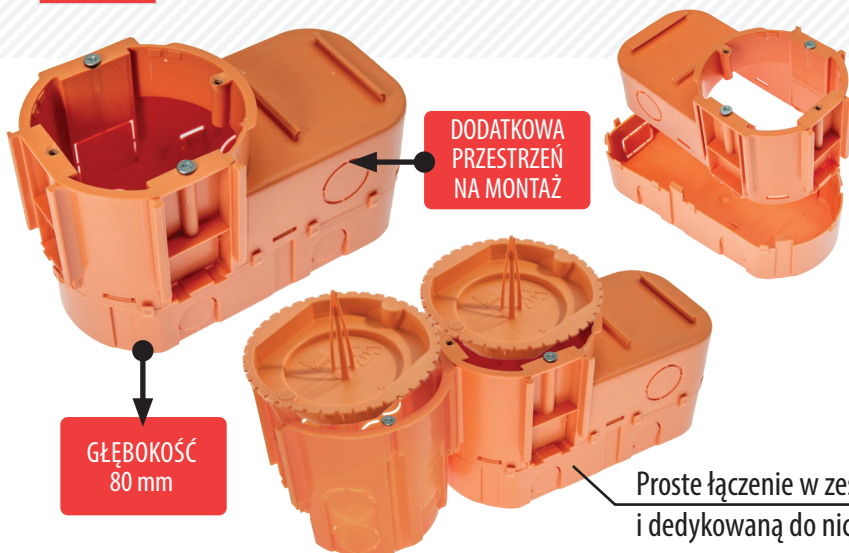


Puszki instalacyjne

Mounting boxes

A.0083 - Seria standardowa do 650°C - głęboka, podtynkowa - łączeniowa do elektroniki, z wkrętami

NOWOŚĆ



- ✓ **Możliwość montażu przełączników wifi smart home**
- ✓ Możliwość instalacji na szynie TH35
- ✓ Idealna do montażu elektroniki
- ✓ Sztywna, dzielona konstrukcja
- ✓ Wysoka jakość wykonania
- ✓ Wygodny montaż gniazd i łączników
- ✓ Wiele miejsc na doprowadzenie przewodów

Proste łączenie w zestawy z puszką A.0080 i dedykowaną do nich pokrywą montażową A.0057

A.0080 - Seria standardowa do 650°C, podtynkowa, głęboka, łączeniowa, z wkrętami



- ✓ **większa głębokość**
- ✓ szybkie łączenie w zestawy
- ✓ bezproblemowa instalacja łączników i gniazd
- ✓ duża ilość przepustów
- ✓ więcej miejsca na montaż
- ✓ wysoka jakość wykonania



A.0081K - Puszka instalacyjna do płyt gipsowo-kartonowych, wiatroszczelna, głęboka, z wkrętami



- ✓ **wysoki komfort montażu**
- ✓ autodopasowanie elastycznych przepustów
- ✓ beznarzędziowy montaż przewodów i rur
- ✓ **membrany zapewniające wiatroszczelność**
 - mniejsze zapotrzebowanie energetyczne budynku
- ✓ mniejsze wnikiwanie wilgoci
- ✓ rozwiązanie dedykowane do domów pasywnych oraz budownictwa tradycyjnego



Puszki instalacyjne

Mounting boxes

A

5

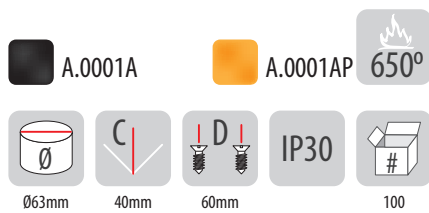
Seria standardowa do 650°C, podtynkowe, zwykłe

Standard series to 650°C, flush mounting, normal

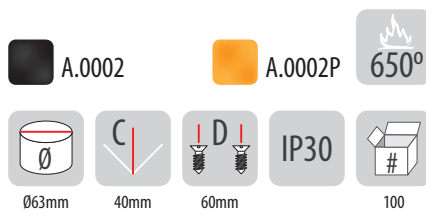
PP

Norm: PN-EN 60670-1

PK60 lux
PK60 lux

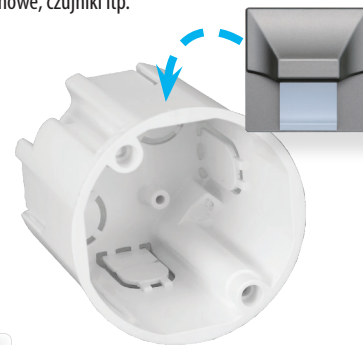


PK60 lux z wkrętami
PK60 lux with screws



PK50 podtynkowa

Puszki Ø50 są idealne do montażu lampek LED serii STARS LINE firmy Pawbol. Dzięki małym gabarytom - puszki Ø50 znajdują swoje zastosowanie do instalacji małych elementów elektrycznych typu dzwonki domowe, czujniki itp.



Uwagi: do lampek LED
Norma: PN-EN 60670-1

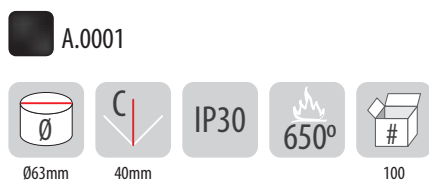
Seria standardowa do 650°C, podtynkowe, zwykłe

Standard series to 650°C, flush mounting, normal

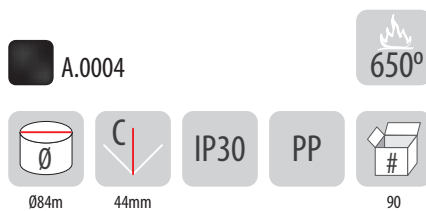
PP

Norm: PN-EN 60670-1

PK60



P080



Uwagi: Norma: PN-EN 60670-1



Seria standardowa do 650°C, podtynkowe, łączeniowe

Standard series to 650°C, flush mounting, junction

IP30

PP

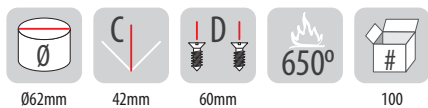
Norma / norm: PN-EN 60670-1

PK60 łączeniowa, płytka
PK60 junction, shallow



A.0005BL

A.0005BLP



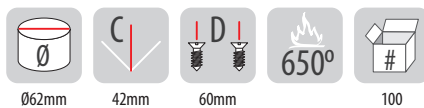
Uwagi / remarks:

PK60 łączeniowa, płytka z wkrętami
PK60 junction, shallow with screws



A.0005L

A.0005LP

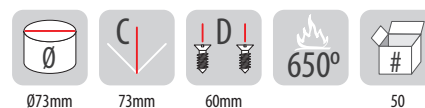


Uwagi / remarks:

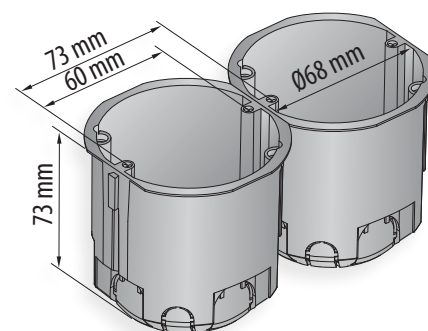
Łączeniowa, głęboka z wkrętami
Junction, deep with screws



A.0006P/68



Uwagi / remarks:



Głęboka, łączeniowa, podtynkowa z wkrętami
Junction, deep with screws



A.0080



Uwagi / remarks:

Głęboka, łączeniowa, podtynkowa z wkrętami
do elektroniki
Junction, deep with screws, for electronic



NOWOŚĆ

A.0083

ABC
[mm]

81,5 / 136,5 / 74



Uwagi / remarks:



Puszki PK60 lux - głębokie z wkrętami lub bez wkrętów. Nowe rozwiązania. Nowa jakość.

Puszki PK 60 lux w ofercie Pawbol to komfort instalacji w każdych warunkach

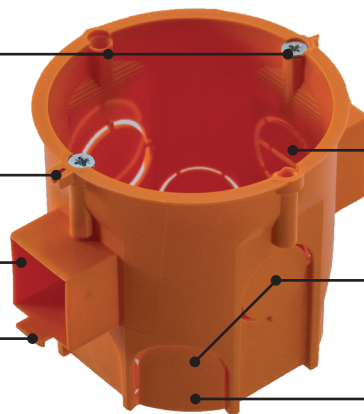
- » wysoka sztywność ułatwiająca montaż puszki
- » łatwe do wybicia, duże przepusty pozwalające na wprowadzenie szerszego zakresu przewodów i peszli
- » dużo miejsca na prowadzenie przewodów
- » możliwość łączenia wielu puszek w rząd (dla wersji z kominkami)
- » stabilne połączenie dla puszek z kominkami - dzięki dodatkowemu połączeniu na szczycie puszki
- » kompatybilna z pokrywami mocowanymi na śrubki i tzw. „łapki”
- » 4 gniazda na wkręty: pozwalają na stabilny montaż osprzętu, umożliwiają wykorzystanie szerokiej gamy osprzętu, w tym ramek

Gniazda na wkręty do mocowania osprzętu

Dodatkowe mocowania usztywniające połączenie wielu puszek

Główne mocowanie umożliwiające stabilne połączenie wielu puszek

Zaczes zabezpieczający przed rozsuwaniem się połączonych puszek podczas ich zabudowy



Przepusty wewnątrz łączników ułatwiające prowadzenie przewodu pomiędzy połączonymi puszkami

Łatwe do wybicia przepusty umieszczone na dwóch poziomach

Duże przepusty ułatwiające wprowadzenie przewodów

PP

Puszki PK60 lux - głębokie

PK60 lux junction boxes, deep

Norma / norm: PN-EN 60670-1

PK60 lux, głęboka

PK60 lux, deep



 z wkrętami
with screws

 bez wkrętów
without screws

 A.0001BL

 A.0001BLP

 A.0001LD

 A.0001LDP



Ø63mm



62mm



60mm



IP30



110

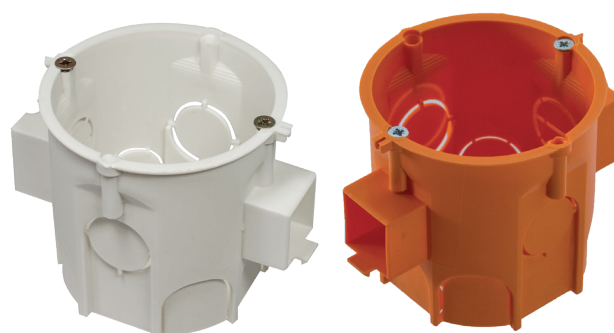


650°

Uwagi / remarks:

PK60 lux łączeniowa, głęboka

PK60 lux junction, deep



 A.0006BL

 A.0006BLP

 A.0006L

 A.0006LP



Ø63mm



62mm



60mm



IP30



110



650°

Uwagi / remarks:

Puszki podtynkowe, wielokrotne

Standard series to 650°C, flush mounting, n-gang

PP

Norma / norm: PN-EN 60670-1

PK60 podwójna z wkrętami

PK60 2-gang with screws



A.0042WP

650°



2x68mm



46mm



60mm



IP30



36

PK60 potrójna z wkrętami

PK60 3-gang with screws



A.0043WP

650°



3x68mm



46mm



60mm



IP30



10

PK60 poczwórna z wkrętami

PK60 4-gang with screws



A.0049WP

650°



4x68mm



46mm



60mm



IP30



6

Puszki podtynkowe, wielokrotne, głębokie

Standard series to 650°C, flush mounting, n-gang, deep

PP

Norma / norm: PN-EN 60670-1

PK60 podwójna z wkrętami, głęboka

PK60 2-gang with screws



A.0042WPG

650°



2x68mm



60mm



60mm



IP30



12

PK60 potrójna z wkrętami, głęboka

PK60 3-gang with screws, deep



A.0043WPG

650°



3x68mm



60mm



60mm



IP30



6

PK60 poczwórna z wkrętami, głęboka

PK60 4-gang with screws, deep



A.0049WPG

650°



4x68mm



60mm



60mm



IP30



6

Puszki instalacyjne

Mounting boxes

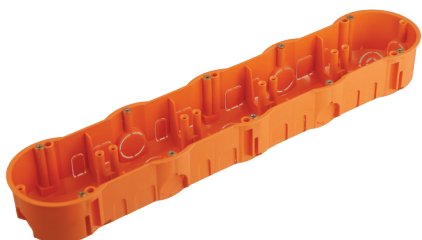
A

9

PP

Norma / norm: PN-EN 60670-1

PK60 pięciokrotna z wkrętami
PK60 5-gang with screws



A.0048WP

650°



5x68mm



46mm



60mm



IP30

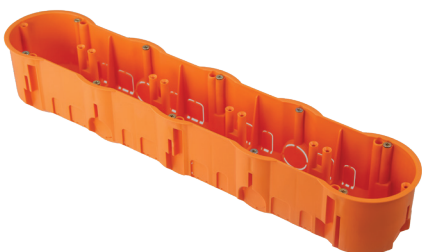


6

PP

Norma / norm: PN-EN 60670-1

PK60 pięciokrotna z wkrętami, głęboka
PK60 5-gang with screws, deep



A.0048WPG

650°



5x68mm



60mm



60mm



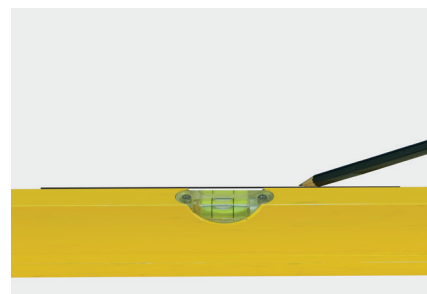
IP30



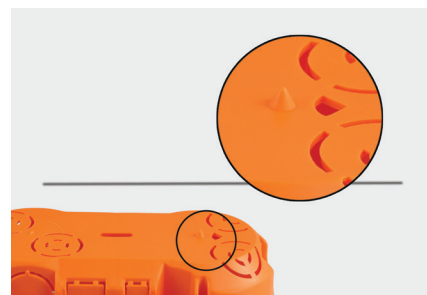
6

Intuicywny montaż puszek wielokrotnych

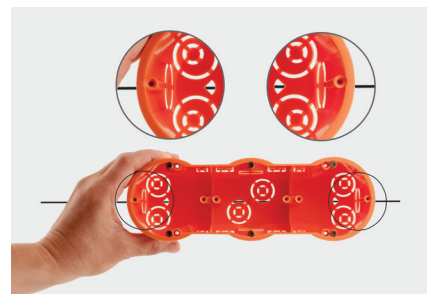
Zaznaczamy na płycie gipsowo-kartonowej linię w miejscu, gdzie ma znaleźć się montowana puszka.



Dolna powierzchnia puszek wielokrotnych zawiera trójkątne okienka wskazujące linię symetrii puszki. Spód puszki zawiera również niewielkie bolce - znaczniki, służące do zaznaczania środków wierceń.



Przykładamy puszki do narysowanej linii, tak, by linia była widoczna na środku trójkątnych okienek znajdujących się na spodzie puszki.



Pobijamy lekko np. trzonkiem młotka o spód puszki. Spowoduje to wgniecenie się płyty gipsowej w miejscach, gdzie znajdują się znaczniki środków wierceń.



Zaznaczamy wyraźnie miejsca środków wierceń i specjalnym wiertłem wiercimy otwory pod puszki wielokrotną.



Puszki do płyt gipsowych

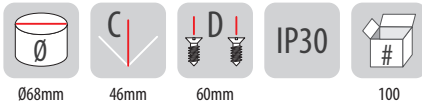
Standard series to 650°C, for gypsum walls

PP
PS

Norma / norm: PN-E-93208:1997

PK60 do płyt gipsowych
PK60 for gypsum walls

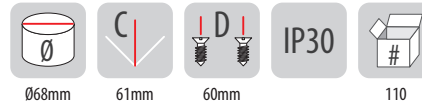
A.0046L
 A.0046LP



Uwagi / remarks:
Norma/norm: PN-EN 60670-1

PK60 do płyt gipsowych, głęboka
PK60 for gypsum walls, deep

A.0044L
 A.0044LP



Uwagi / remarks:
Norma/norm: PN-EN 60670-1

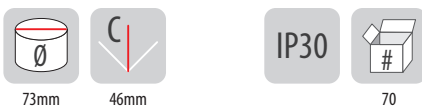


Puszki do płyt gipsowych

Standard series to 650°C, for gypsum walls

PP
PSP070 do płyt gipsowych
P070 for gypsum walls

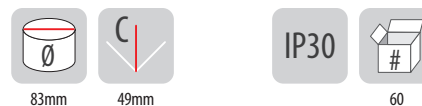
A.0008
 A.0008P



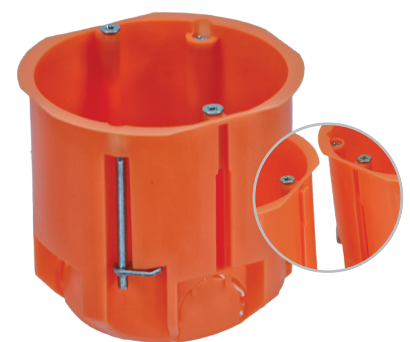
Uwagi / remarks:
Norma/norm: PN-EN 60670-1

P080 do płyt gipsowych
P080 for gypsum walls

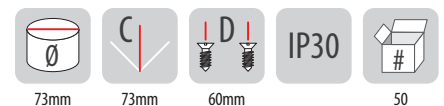
A.0009
 A.0009P



Uwagi / remarks:
Norma/norm: PN-EN 60670-1

PK60 do płyt gipsowych, łączeniowa, głęboka
PK60 junction, for gypsum walls, deep, with screws

A.0040P/68



Uwagi / remarks:

PP
PS

Norma / norm: PN-E-93208:1997

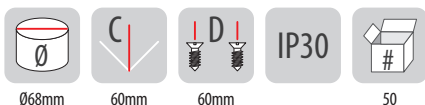
Puszki do płyt gipsowych

Junction boxes for gypsum wall

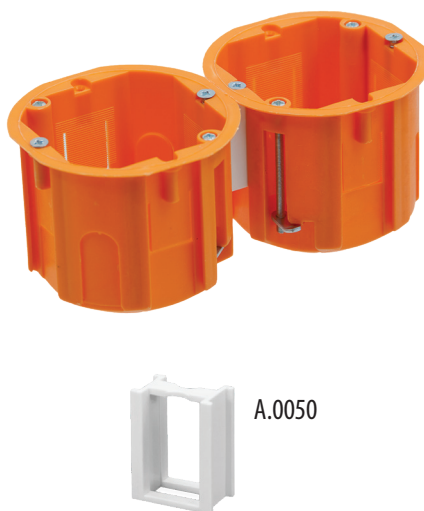
PK60 łączeniowa, głęboka do płyt gipsowych
PK60 junction, for gypsum walls, deep



 A.0040  A.0040P



Uwagi / remarks:



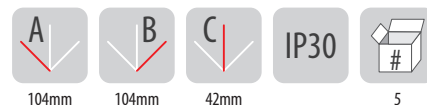
A.0050

Przykład montażu dwóch puszek A.0040P
za pomocą łączników A.0050

PO 100x100x40 do płyt gipsowych
PO 100x100x40 for gypsum walls



 A.0045  A.0045P



Uwagi / remarks:
Norma/norm: PN-EN 60670-1

Puszki do płyt gipsowych

Junction boxes for gypsum walls

Puszka do płyt gipsowych, wiatroszczelna, głęboka ze śrubkami

Junction boxes for gypsum walls, windproof, deep with screws

PK50 do płyt gipsowych dla lamp LED
PK50 for gypsum walls for led lamps

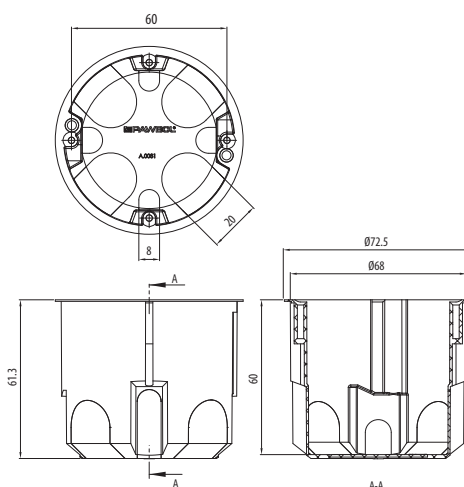


 A.0056

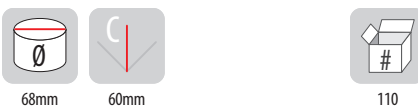
 650°



Uwagi / remarks: do lampek LED / for LED lamps
Norma / norm: PN-EN 60670-1



 A.0081K



Norma / Norm: PN-EN 60670-1

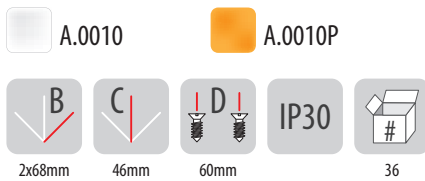
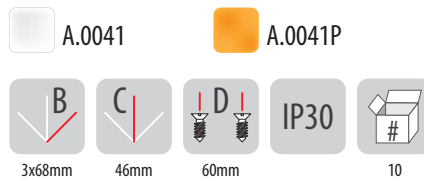
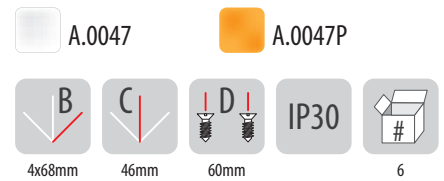


Puszki do płyt gipsowych, wielokrotne

Standard series to 650°C, for gypsum walls, n-gang

PP

Norma / norm: PN-EN 60670-1

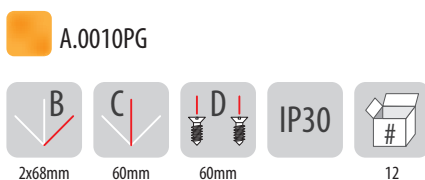
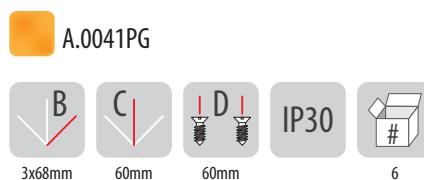
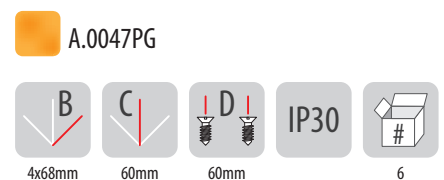
PK60 podwójna z wkrętami
PK60 2-gang with screwsPK60 potrójna z wkrętami
PK60 3-gang with screwsPK60 poczwórna z wkrętami
PK60 4-gang with screws

Puszki do płyt gipsowych, wielokrotne, głębokie

Standard series to 650°C, for gypsum walls, n-gang, deep

PP

Norma / norm: PN-EN 60670-1

PK60 podwójna z wkrętami, głęboka
PK60 2-gang with screwsPK60 potrójna z wkrętami, głęboka
PK60 3-gang with screws, deepPK60 poczwórna z wkrętami, głęboka
PK60 4-gang with screws, deep

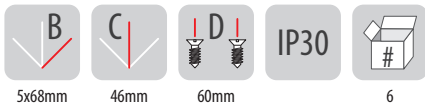
PP

Norma / norm: PN-EN 60670-1

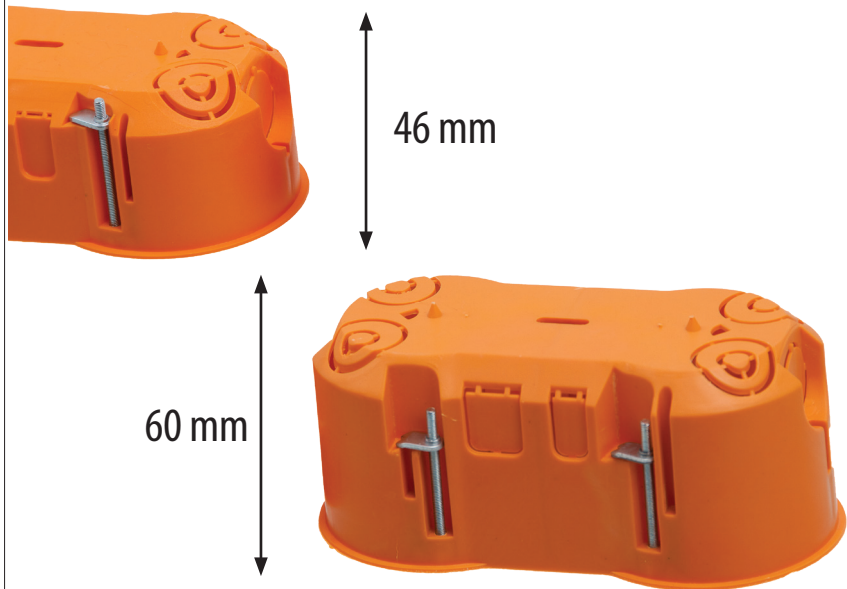
PK60 pięciokrotna z wkrętami
PK60 5-gang with screws



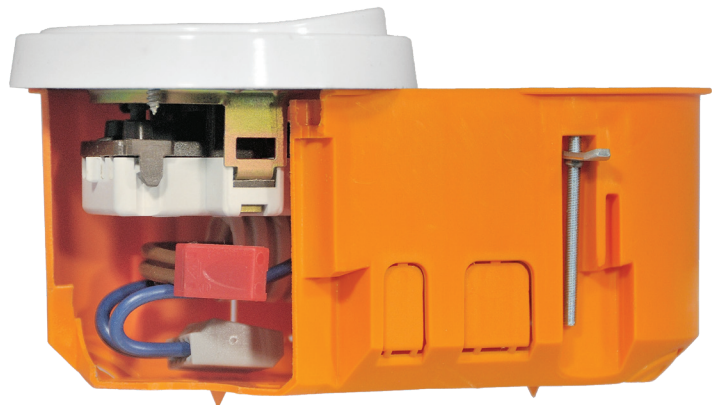
A.0048 A.0048P



Puszki do płyt gipsowych, wielokrotne - płytkie i głębokie



Widać różnicę! Więcej miejsca = wygodniejszy montaż!



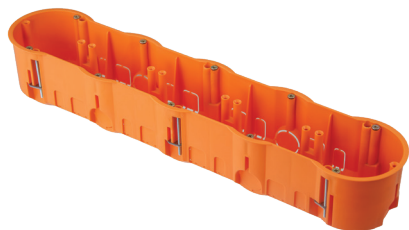
Puszki do płyt gipsowych posiadają specjalne śruby z zaczepami, które pozwalają na znacznie szybsze skręcenie zaczepu mocującego w ścianie.

Ponadto puszki te mają specjalny kołnierz wokół korpusu ułatwiający montaż puszek do płyt gipsowych.

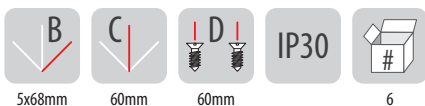
PP

Norma / norm: PN-EN 60670-1

PK60 pięciokrotna z wkrętami, głęboka
PK60 5-gang with screws, deep



A.0048PG



Puszki instalacyjne

Mounting boxes



SERIA CZERWONA – PUSZKI BEZHALOGENOWE

Seria puszek bezhalogenowych spełnia wymogi normy PN-EN 60670-1

Cechy puszek bezhalogenowych w serii czerwonej:

- » **Bezhalogenowość** - oznacza, że produkt nie zawiera szkodliwych pierwiastków, takich jak chlor, fluor czy brom.
- » **Samogaśnięcie** - oznacza, że po ustaniu działania źródła ognia puszka samoczynnie zgaśnie, ponadto w czasie pożaru puszki nie przenoszą płomieni.

Dlaczego jest to tak istotne?

Podczas pożaru budynku materiały budowlane z tworzyw sztucznych wydzielają gazy, które są wynikiem rozkładu tych tworzyw. Wyjątkowo niebezpieczne są gazy pochodne halogenów, a szczególnie chlorowodór, który w zetknięciu z wodą przekształca się w żrący kwas solny. Gazy te stanowią bardzo duże zagrożenie dla zdrowia i życia ludzi oraz dla konstrukcji budynków w strefie pożaru oraz w miejscach przyległych, do których szkodliwe gazy mogą dostać się kanałami wentylacyjnymi, kominowymi czy kablowymi.

Zagrożenie to jest szczególnie istotne w budynkach użyteczności publicznej, takich jak biurowce, urzędy, markety, dworce czy szkoły.

PP

PP-uniepalniony

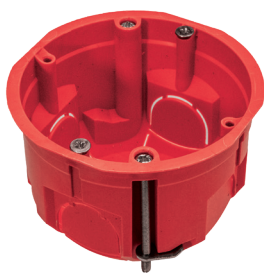
Norma / norm: PN-EN 60670-1 Uwagi: Samogasnąca / self-extinguishing

Seria bezhalogenowa do 850°C, do płyt gipsowych

Halogen free series to 850°C, for gypsum walls

PK60 do płyt gipsowych

PK60 for gypsum walls



 A.0046LA



Ø68mm



46mm



60mm



IP30



100

Uwagi / remarks:

PK60 do płyt gipsowych, głęboka

PK60 for gypsum walls, deep



 A.0044LA



Ø68mm



61mm



60mm



IP30



110

Uwagi / remarks:

PK60 łączeniowa do płyt gipsowych, głęboka

PK60 junction, for gypsum walls, deep



 A.0040A



Ø68mm



60mm



60mm



IP30



50

Uwagi / remarks:



Puszki instalacyjne

Mounting boxes

Puszki do płyt gipsowych, wielokrotne, bezhalogenowe

Boxes for gypsum wall, n-gang, halogen free

PP

PP-uniepalniony

Norma / norm: PN-EN 60670-1 Uwagi: Samogasnąca / self-extinguishing

PK60 do płyt gipsowych, podwójna
PK60 2-gang for gypsum walls



 A.0010A



2x68mm



46mm



60mm



IP30



36

PK60 do płyt gipsowych, potrójna
PK60 3-gang for gypsum walls



 A.0041A



3x68mm



44mm



60mm



IP30



10



Puszki do płyt gipsowych, wielokrotne, bezhalogenowe, głębokie

Boxes for gypsum wall, n-gang, halogen free, deep

PP

PP-uniepalniony

Norma / norm: PN-EN 60670-1 Uwagi: Samogasnąca / self-extinguishing

PK60 do płyt gipsowych, podwójna, głęboka
PK60 2-gang for gypsum walls, deep



 A.0010AG



2x68mm



60mm



60mm



IP30



12

PK60 do płyt gipsowych, potrójna, głęboka
PK60 3-gang for gypsum walls, deep



 A.0041AG



3x68mm



60mm



60mm



IP30



6

PK60 do płyt gipsowych, poczwórna, głęboka
PK60 4-gang for gypsum walls, deep



 A.0047AG



4x68mm



60mm



60mm



IP30



6

PP

PP-uniepalniony

Norma / norm: PN-EN 60670-1 Uwagi: Samogasnąca / self-extinguishing

Puszki do płyt gipsowych, podtynkowe, wielokrotne, bezhalogenowe

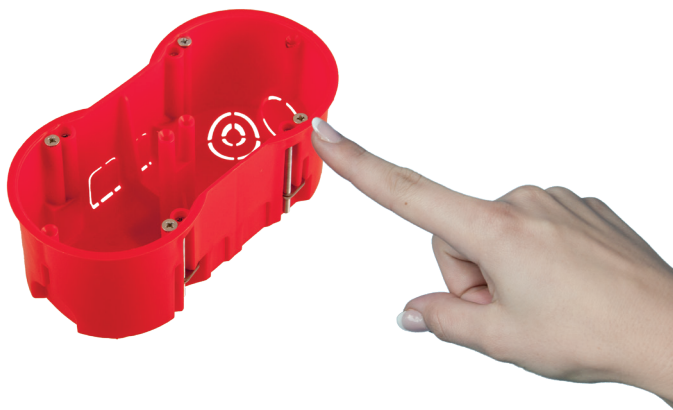
Boxes for gypsum wall, flush mounting, n-gang, halogen free



Puszki Pawbol to duża liczba specjalnych osłabień Ø20 pod rury osłonowe, umożliwiających dogodny montaż przewodów.



Komfort montażu dzięki specjalnym znacznikom miejsca wiercenia



Kompletny produkt - puszki wyposażone są we wkręty do tworzywa, zapewniające trwałe osadzenie zainstalowanego osprzętu

PP

PP-uniepalniony

Norma / norm: PN-EN 60670-1 Uwagi: Samogasnąca / self-extinguishing

PK60 do płyt gipsowych pięciokrotna, głęboka
PK60 5-gang for gypsum walls, deep



A.0048AG

850°



5x68mm



60mm



60mm



IP30



6

Puszki instalacyjne

Mounting boxes

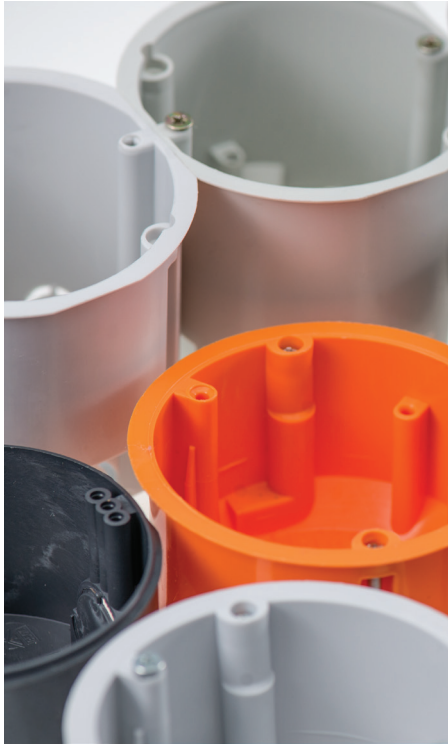
Puszki podtynkowe

Flush mounting and junction boxes

IP30



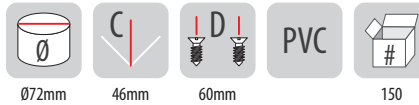
Norma / norm: PN-EN 60670-1



Puszka UK1 uniwersalna, łączeniowa
Universal junction box UK1



A.UK1-S

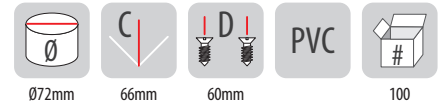


Uwagi / remarks:

Puszka UK1 uniwersalna głęboka, łączeniowa
Universal junction box UK1, deep



A.UK1-SH



Uwagi / remarks:

Puszki podtynkowe

Flush mounting and junction boxes

IP30



Norma / norm: PN-EN 60670-1

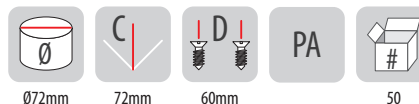


Puszka KUP68 głęboka z wkrętami,
łączeniowa

Junction box KUP68 deep with screws



KUP68H-2XXS



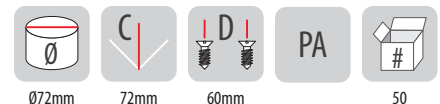
Uwagi / remarks:

Puszka KUP68 głęboka, bez wkrętów,
łączeniowa

Junction box KUP68 deep without screws



KUP68H-2XX



Uwagi / remarks:

Puszki instalacyjne

Mounting boxes

A

19

IP30



Norma / norm: PN-EN 60670-1

Puszki podtynkowe

Flush mounting and junction boxes

Puszka KUP68 z wkrętami
Junction box KUP68 with screws



KUP68-02



Ø72mm



46mm



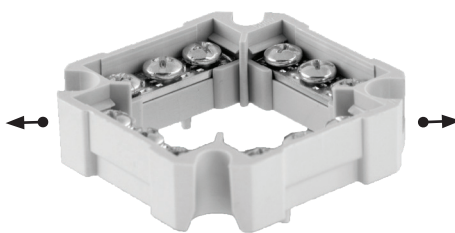
60mm



90

Uwagi / remarks:

Listwy zaciskowe do puszek KUP68, LZ 4x4 mm²
Terminal strips for KUP68 electro-installation mounting box, LZ 4x4 mm²



E.6801



56,2/18,6/56,2



32



500



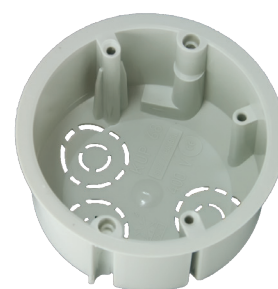
4



1

Uwaga / remarks: Norma / norm: PN-EN 60947-7-1, dostępne kolory / available colours: szary RAL7035, czarny / gray, black Termoplastyczna / thermoplastic

Puszka KUP68 bez wkrętów
Junction box KUP68 without screws



KUP68-01



Ø72mm



46mm



60mm



90

Uwagi / remarks:



PA

IP30

PA-samogasnąca

Norma / norm: PN-EN 60670-1 Uwaga: Samogasnąca / self-extinguishing

Puszki do płyt gipsowych, bezhalogenowe

Halogen free boxes, for gypsum walls

Puszka KUP68 do płyt gipsowych
Box KUP68 for gypsum walls



A.KUP68-01



Ø72mm



46mm



60mm



90

Uwagi / remarks:

Puszka KUP68 do płyt gipsowych głęboka z wkrętami
Box KUP68 for gypsum walls deep with screws



A.KUP68H-231



Ø72mm



72mm



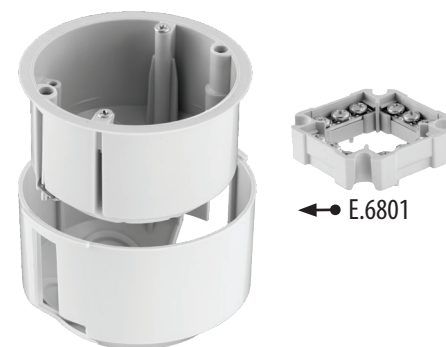
60mm



90

Uwagi / remarks:

Puszka KUP68 dwuczęściowa do powierzchni o st. palności A-C3
Box KUP68 for gypsum walls with special added outer sheat



A.KUP68-01-DV



78mm



52mm



60mm



90

Uwagi / remarks:

Puszki podtynkowe

Flush mounting boxes

PS

PP

pokrywa

puszka

Norma / norm: PN-EN 60670-1

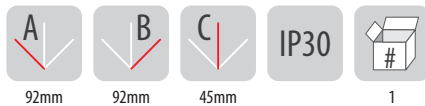
Puszka podtynkowa 92x92x45

Flush mounting boxes 92x92x45



OL 10001

650°



Uwagi / remarks:

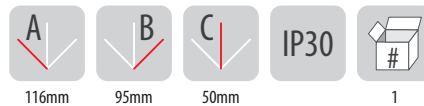
Puszka podtynkowa 116x95x50

Flush mounting boxes 116x95x50



OL 10002

650°



Uwagi / remarks:

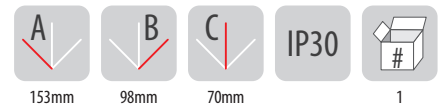
Puszka podtynkowa 153x98x70

Flush mounting boxes 153x98x70



OL 10003

650°



Uwagi / remarks:

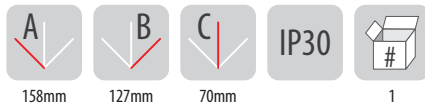
Puszka podtynkowa 158x127x70

Flush mounting boxes 158x127x70



OL 10004

650°



Uwagi / remarks:

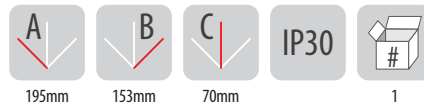
Puszka podtynkowa 195x153x70

Flush mounting boxes 195x153x70



OL 10005

650°



Uwagi / remarks:

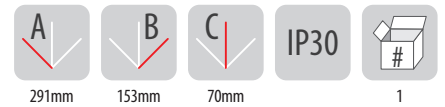
Puszka podtynkowa 291x153x70

Flush mounting boxes 291x153x70



OL 10006

650°



Uwagi / remarks:

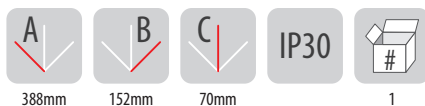
Puszka podtynkowa 388x152x70

Flush mounting boxes 388x152x70



OL 10007

650°



Uwagi / remarks:

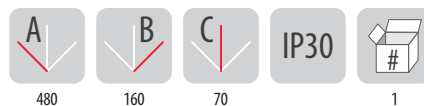
Puszka podtynkowa 480x160x70

Flush mounting boxes 480x160x70



OL 10008

650°



Uwagi / remarks:

OL 10004 wewnątrz
OL 10004 inside

Puszki natynkowe typu P

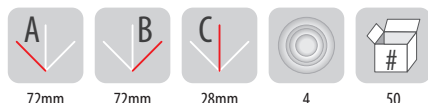
Facing wall boxes - P type

P-2 ze złączką 4 x 2,5 mm²
P-2 with connection 4 x 2,5 mm²



A.0017

IP44



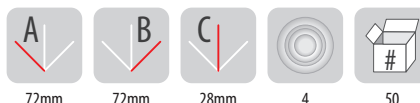
Uwagi / remarks: podano wymiary wewnętrzne / inside dimensions
Ø otworu na dławik / gland hole diameter: 20mm

P-2 bez wkładu
P-2 without terminals



A.0016

IP44



Uwagi / remarks: podano wymiary wewnętrzne / inside dimensions
Ø otworu na dławik / gland hole diameter: 20mm



Puszki instalacyjne, natynkowe, hermetyczne

Facing wall, hermetic boxes

Norma / norm: PN-EN 60670-1

POI-28 bez wkładu
POI-28



A.0011



Uwagi / remarks: Kolor / colour : RAL7035, IP30, Materiał / material: PP
Ø otworu na dławik / gland hole diameter: 28mm
Podano wymiary wewnętrzne puszki / inside dimensions

Puszki instalacyjne

Mounting boxes

Puszki natynkowe IP54, bezhalogenowe

Facing wall boxes IP54, halogen free series

PP
ABS

850°

Norma / norm: PN-EN 60670-1

PH 92x92 klik

PH 92x92 klik

5 zacisków 4mm²
5 terminals 4 mm²

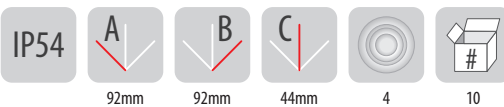


A.0020

bez zacisków
without terminals



A.0018



Uwagi / remarks: Ø otworu na dławik / gland hole diameter: 21mm

PH 92x92 klik

PH 92x92 klik

5 zacisków 4mm²
5 terminals 4 mm²

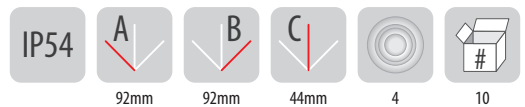


A.0020B

bez zacisków
without terminals



A.0018B



Uwagi / remarks: Ø otworu na dławik / gland hole diameter: 21mm

PH 92x92 klik

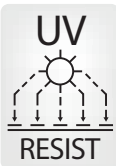
PH 92x92 klik

5 zacisków 4mm²
5 terminals 4 mm²

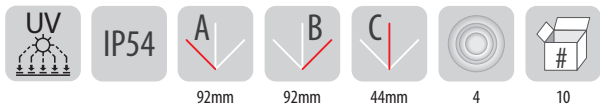


A.0020C

NOWOŚĆ



A.0018C



Uwagi / remarks: Ø otworu na dławik / gland hole diameter: 21mm

PH 92x92 klik

PH 92x92 klik

5 zacisków 4mm²
5 terminals 4 mm²

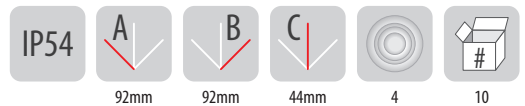


A.0020BR

bez zacisków
without terminals



A.0018BR



Uwagi / remarks: Ø otworu na dławik / gland hole diameter: 21mm



Błyskawiczny montaż



Puszki natynkowe IP 54 PH 92 x 92 klik są zastrzeżone w Urzędzie Patentowym jako wzór przemysłowy. Cechy stylizowanych elementów puszki instalacyjnej nadają jej oryginalny kształt wyróżniający się na rynku.

Prawo z rejestracji nr 14330



PE
PP

Puszki instalacyjne, natynkowe, hermetyczne

Facing wall, hermetic boxes

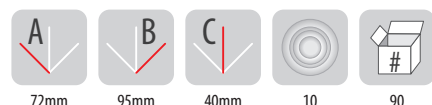
Norma / norm: PN-EN 60670-1

Puszka hermetyczna 90x45 klik

Hermetic boxes 90x45 klik



A.0063 A.0063C IP54



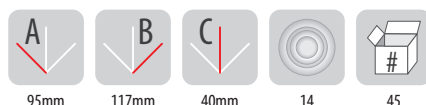
Uwagi / remarks: Kolor / colour : RAL7035
Ø otworu na dławik / gland hole diameter: 20mm, PG13,5

Puszka hermetyczna 90x90 klik

Hermetic boxes 90x90 klik



A.0064 A.0064C IP54



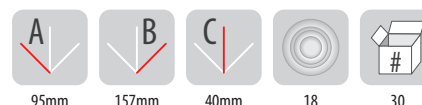
Uwagi / remarks: Kolor / colour : RAL7035
Ø otworu na dławik / gland hole diameter: 20mm, PG13,5

Puszka hermetyczna 90x130 klik

Hermetic boxes 90x130 klik



A.0065 A.0065C IP54



Uwagi / remarks: Kolor / colour : RAL7035
Ø otworu na dławik / gland hole diameter: 20mm, PG13,5

Puszki instalacyjne, natynkowe, hermetyczne

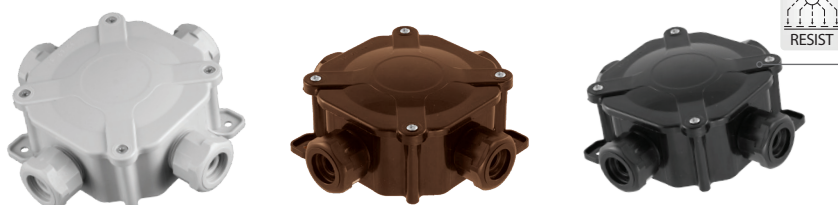
Facing wall, hermetic boxes

Norma / norm: PN-EN 60670-1

Puszki hermetyczne: PG16 / 5x4 mm² oraz PG21 / 5x6 mm² posiadają zwiększoną szczelność - IP67, dzięki czemu można stosować je na zewnętrznych ścianach budynków narażonych na działanie czynników atmosferycznych (deszczu, mrozu itp.)

Puszka hermetyczna PG16 / 5x4 mm²

Box PG16 / 5x4 mm²



A.0035 A.0035BR A.0035C



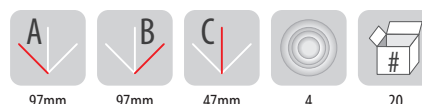
Uwagi / remarks: Kolor / colour : RAL7035, IP67, Materiał / material: PA
Dławik / gland : PG16. Podano wymiary wewnętrzne puszki / inside dimensions. Kolor/color: czarny/black: RAL9017, brązowy/brown: RAL8011

Puszka hermetyczna PG21 / 5x6 mm²

Box PG21 / 5x6 mm²



A.0036 A.0036C IP67



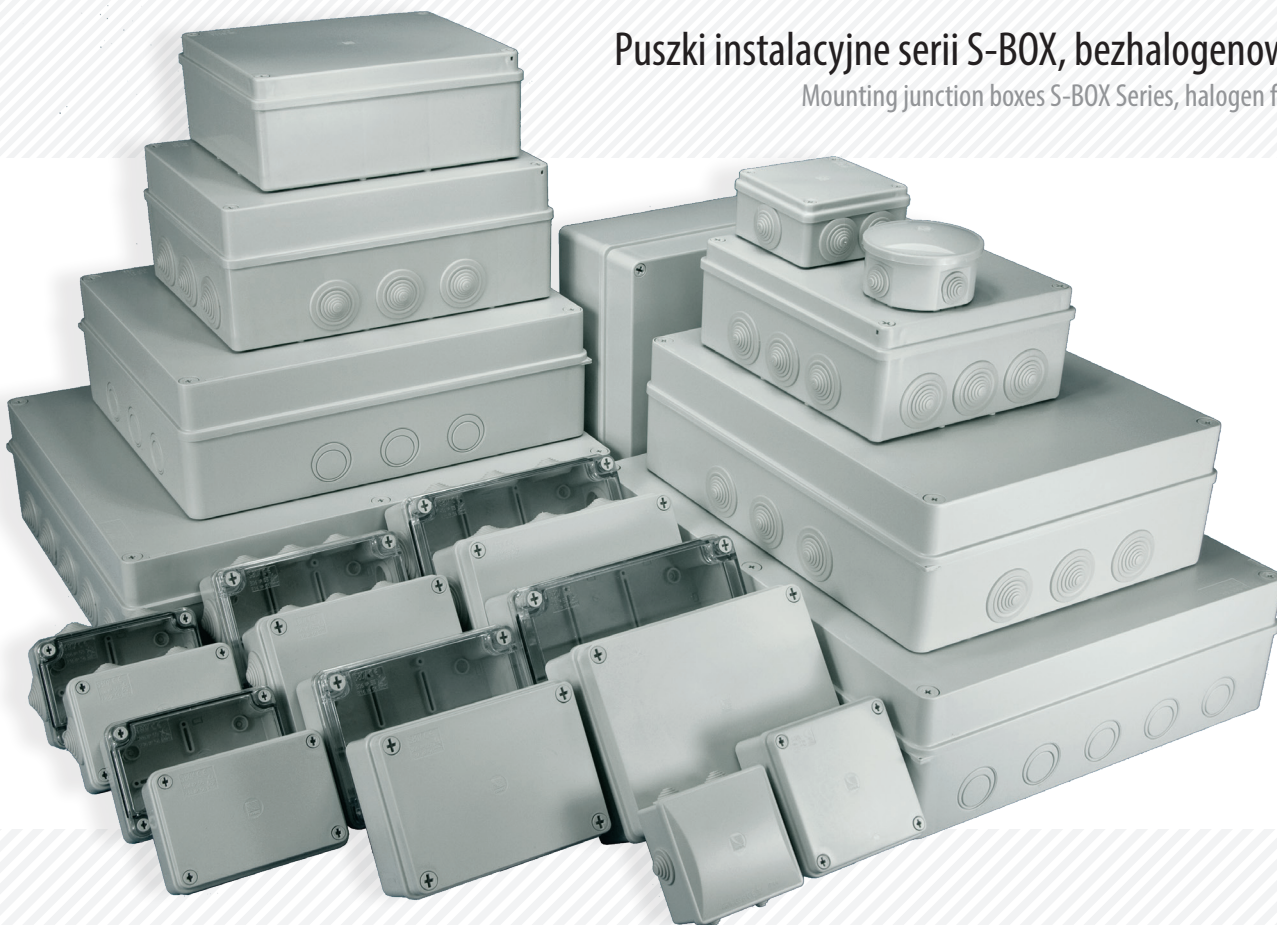
Uwagi / remarks: Kolor / colour : RAL7035, Czarny / Black, IP67, Materiał / material: PA, Dławik / gland : PG21, Podano wymiary wewnętrzne puszki / inside dimensions

Puszki instalacyjne

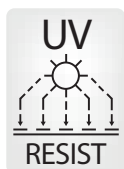
Mounting boxes

Puszki instalacyjne serii S-BOX, bezhalogenowe

Mounting junction boxes S-BOX Series, halogen free



- » Łatwy montaż osprzętu elektrycznego i elektronicznego dzięki licznym podstawom wewnątrz puszek
- » Wkręty z tworzywa zapewniają całkowitą odporność zewnętrznej części puszek na korozję, co umożliwia zamontowanie puszek w miejscach narażonych na wilgoć
- » Wysoki stopień ochrony IP 65 dzięki uszczelnieniu połączenia pomiędzy pokrywą a podstawą, za wyjątkiem serii S-BOX 026 i 036, które posiadają wygodny i szybki system zamykania poprzez zakliknięcie pokrywy na puszcze i stopień IP równy 44
- » Wysoka odporność mechaniczna i chemiczna
- » Przezroczyste pokrywy zwiększają ilość zastosowań, umożliwiając okresową inspekcję osprzętu zamontowanego wewnątrz puszek bez demontażu pokrywy
- » Wysoka odporność na uderzenia przezroczystych pokryw puszek S-BOX - IK 10



Wybrane modele dostępne
w kolorze czarnym!

NOWOŚĆ

- » Dostępne modele:
S-BOX 116C, S-BOX 216C, S-BOX 316C,
S-BOX 416C, S-BOX 516CZ
- » S-BOX w kolorze czarnym posiadają
odporność na promieniowanie UV

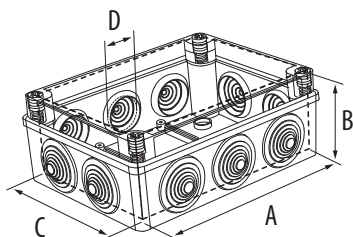


IK08

Puszki instalacyjne serii S-BOX, bezhalogenowe

Mounting junction boxes S-BOX Series, halogen free

Norma / norm: PN-EN 60670-1, PN-EN 62208



Wymiary A, B, C są wymiarami wewnętrznymi S-BOX
Dimensions A, B, C - are inside dimensions of S-BOX

Puszki S-BOX 026 i 036 posiadają wygodne i szybkie systemy zamykania poprzez zakłknięcie pokrywki na puszcze, dzięki odpowiednim rozwiązaniom połączenie to zapewnia szczelność równą IP44.



S-BOX 80x80x40 klik

Numer katalogowy Catalogue number	Typ Type	Pokrywa Cover	Kolor Colour	Wymiary / Dimensions			Dławiki Glands	Typ dławika Type of gland	D [mm] Ø otworu na dławik Gland hole diameter	IP	Materiał Kind of material	Uwagi:	Opakowanie zbiorcze Quantity in package
				A [mm]	C [mm]	B [mm]							
S-BOX 026	Ø80x40 klik	nieprzeźroczysta	RAL7035	Ø84		40	4	kwadratowy	22mm, PG 16	IP44	PS/ABS		5
S-BOX 026B	Ø80x40 klik	nieprzeźroczysta	biały/white	Ø84		40	4	kwadratowy	22mm, PG 16	IP44	PS		5
S-BOX 036	80x80x40 klik	nieprzeźroczysta	RAL7035	80	80	40	6	kwadratowy	20mm, PG 13,5	IP44	PS/ABS		10/60
S-BOX 036B	80x80x40 klik	nieprzeźroczysta	biały/white	80	80	40	6	kwadratowy	20mm, PG 13,5	IP44	PS		10/60

S-BOX 100x100x50

NOWOŚĆ



Numer katalogowy Catalogue number	Typ Type	Pokrywa Cover	Kolor Colour	Wymiary / Dimensions			Dławiki Glands	Typ dławika Type of gland	D [mm] Ø otworu na dławik Gland hole diameter	IP	Materiał Kind of material	Uwagi:	Opakowanie zbiorcze Quantity in package
				A [mm]	C [mm]	B [mm]							
S-BOX 106	100x100x50 / 6 dławików	nieprzeźroczysta	RAL7035	100	100	50	6	okrągły	28mm, PG 21	IP65	PS/ABS		1/90
S-BOX 106B	100x100x50 / 6 dławików	nieprzeźroczysta	biały/white	100	100	50	6	okrągły	28mm, PG 21	IP65	PS/ABS		1/90
S-BOX 116	100x100x50 / bez dławików	nieprzeźroczysta	RAL7035	100	100	50				IP65	PS/ABS		1/90
S-BOX 116B	100x100x50 / bez dławików	nieprzeźroczysta	biały/white	100	100	50				IP65	PS/ABS		1/90
S-BOX 116C	100x100x50 / bez dławików	nieprzeźroczysta	czarny/black	100	100	50				IP65	PS/ABS	Odporne na UV	1/90

NOWOŚĆ



S-BOX 120x80x50

Numer katalogowy Catalogue number	Typ Type	Pokrywa Cover	Kolor Colour	Wymiary / Dimensions			Dławiki Glands	Typ dławika Type of gland	D [mm] Ø otworu na dławik Gland hole diameter	IP	Materiał Kind of material	Uwagi:	Opakowanie zbiorcze Quantity in package
				A [mm]	C [mm]	B [mm]							
S-BOX 206	120x80x50 / 6 dławików	nieprzeźroczysta	RAL7035	120	80	50	6	okrągły	28mm, PG 21	IP65	PS/ABS		1/120
S-BOX 206B	120x80x50 / 6 dławików	nieprzeźroczysta	biały/white	120	80	50	6	okrągły	28mm, PG 21	IP65	PS/ABS		1/120
S-BOX 206-P	120x80x50 / 6 dławików	przeźroczysta	RAL7035	120	80	50	6	okrągły	28mm, PG 21	IP65	PS/ABS/PC		1/120
S-BOX 216	120x80x50 / bez dławików	nieprzeźroczysta	RAL7035	120	80	50				IP65	PS/ABS		1/120
S-BOX 216B	120x80x50 / bez dławików	nieprzeźroczysta	biały/white	120	80	50				IP65	PS/ABS		1/120
S-BOX 216C	120x80x50 / bez dławików	nieprzeźroczysta	czarny/black	120	80	50				IP65	PS/ABS	Odporne na UV	1/120
S-BOX 216-P	120x80x50 / bez dławików	przeźroczysta	RAL7035	120	80	50				IP65	PS/ABS/PC		1/120

Puszki instalacyjne serii S-BOX, bezhalogenowe

Mounting junction boxes S-BOX Series, halogen free

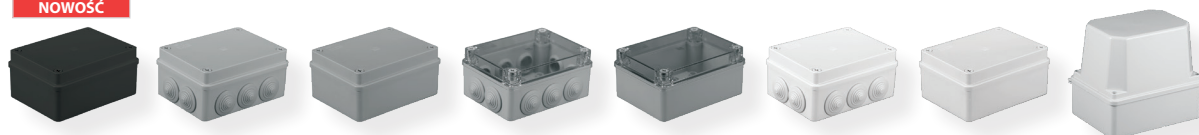
IK08



Norma/norm: PN-EN 60670-1, PN-EN 62208

S-BOX 150x110x70

NOWOŚĆ



Numer katalogowy Catalogue number	Typ Type	Pokrywa Cover	Kolor Colour	Wymiary / Dimensions			Dławiki Glands	Typ dławika Type of gland	D [mm] Ø otworu na dławik Gland hole diameter	IP	Materiał Kind of material	Uwagi:	Opakowanie zbiornicze Quantity in package
				A [mm]	C [mm]	B [mm]							
S-BOX 306	150x110x70 / 10 dławików	nieprzezroczysta	RAL7035	150	110	70	10	okrągły	28mm, PG 21	IP65	PS/ABS		1/50
S-BOX 306B	150x110x70 / 10 dławików	nieprzezroczysta	biały/white	150	110	70	10	okrągły	28mm, PG 21	IP65	PS/ABS		1/50
S-BOX 306H	150x110x140 / 10 dławików	nieprzezroczysta	RAL7035	150	110	140	10	okrągły	28mm, PG 21	IP65	PS/ABS		1
S-BOX 306-P	150x110x70 / 10 dławików	przezroczysta	RAL7035	150	110	70	10	okrągły	28mm, PG 21	IP65	PS/ABS/PC		1
S-BOX 316	150x110x70 / bez dławików	nieprzezroczysta	RAL7035	150	110	70				IP65	PS/ABS		1/50
S-BOX 316B	150x110x70 / bez dławików	nieprzezroczysta	biały/white	150	110	70				IP65	PS/ABS		1/50
S-BOX 316C	150x110x70 / bez dławików	nieprzezroczysta	czarny/black	150	110	70				IP65	PS/ABS	Odporne na UV	1/50
S-BOX 316H	150x110x140 / bez dławików	nieprzezroczysta	RAL7035	150	110	140				IP65	PS/ABS		1
S-BOX 316-P	150x110x70 / bez dławików	przezroczysta	RAL7035	150	110	70				IP65	PS/ABS/PC		1

S-BOX 190x140x70

NOWOŚĆ



Numer katalogowy Catalogue number	Typ Type	Pokrywa Cover	Kolor Colour	Wymiary / Dimensions			Dławiki Glands	Typ dławika Type of gland	D [mm] Ø otworu na dławik Gland hole diameter	IP	Materiał Kind of material	Uwagi:	Opakowanie zbiornicze Quantity in package
				A [mm]	C [mm]	B [mm]							
S-BOX 406	190x140x70 / 10 dławików	nieprzezroczysta	RAL7035	190	140	70	10	okrągły	37mm, PG29	IP65	PS/ABS		1/30
S-BOX 406B	190x140x70 / 10 dławików	nieprzezroczysta	biały/white	190	140	70	10	okrągły	37mm, PG29	IP65	PS/ABS		1/30
S-BOX 406H	190x140x140 / 10 dławików	nieprzezroczysta	RAL7035	190	110	140	10	okrągły	28mm, PG 21	IP65	PS/ABS		1
S-BOX 406-P	190x140x70 / 10 dławików	przezroczysta	RAL7035	190	140	70	10	okrągły	37mm, PG29	IP65	PS/ABS/PC		1
S-BOX 416	190x140x70 / bez dławików	nieprzezroczysta	RAL7035	190	140	70				IP65	PS/ABS		1/40
S-BOX 416B	190x140x70 / bez dławików	nieprzezroczysta	biały/white	190	140	70				IP65	PS/ABS		1/40
S-BOX 416C	190x140x70 / bez dławików	nieprzezroczysta	czarny/black	190	140	70				IP65	PS/ABS	Odporne na UV	1/40
S-BOX 416H	190x140x140 / bez dławików	nieprzezroczysta	RAL7035	190	140	140				IP65	PS/ABS		1
S-BOX 416-P	190x140x70 / bez dławików	przezroczysta	RAL7035	190	140	70				IP65	PS/ABS/PC		1

Możliwość plombowania

NOWOŚĆ

S-BOX 240x190x90



Numer katalogowy Catalogue number	Typ Type	Pokrywa Cover	Kolor Colour	Wymiary / Dimensions			Dławiki Glands	Typ dławika Type of gland	D [mm] Ø otworu na dławik Gland hole diameter	IP	Materiał Kind of material	Uwagi:	Opakowanie zbiornicze Quantity in package
				A [mm]	C [mm]	B [mm]							
S-BOX 506	240x190x90 / 12 dławików	nieprzezroczysta	RAL7035	240	190	90	12	okrągły	37mm, PG29	IP65	PS/ABS		1/20
S-BOX 516	240x190x90 / bez dławików	nieprzezroczysta	RAL7035	240	190	90				IP65	PS/ABS		1/20
S-BOX 516B	240x190x90 / bez dławików	nieprzezroczysta	biały/white	240	190	90				IP65	PS/ABS		1/20
S-BOX 516CZ	240x190x90 / bez dławików	nieprzezroczysta	czarny/black	240	190	90				IP65	PS/ABS	Odporne na UV	1/20
S-BOX 516-P	240x190x90 / bez dławików	przezroczysta	RAL7035	240	190	90				IP65	PS/ABS/PC		1

Możliwość plombowania



IK08

Puszki instalacyjne serii S-BOX, bezhalogenowe

Mounting junction boxes S-BOX Series, halogen free

Norma / norm: PN-EN 60670-1, PN-EN 62208



S-BOX 300x220x120

Numer katalogowy Catalogue number	Typ Type	Pokrywa Cover	Kolor Colour	Wymiary / Dimensions			Dławiki Glands	Typ dławika Type of gland	D [mm] Ø otworu na dławik Gland hole diameter	IP	Materiał Kind of material	Uwagi:	Opakowanie zbiorcze Quantity in package
				A [mm]	C [mm]	B [mm]							
S-BOX 606	300x220x120 / 12 dławików	nieprzeźroczysta	RAL7035	300	220	120	12	okrągły	37mm, PG29	IP65	PS/ABS		1/10
S-BOX 616	300x220x120 / bez dławików	nieprzeźroczysta	RAL7035	300	220	120				IP65	PS/ABS		1/10

Możliwość plombowania



S-BOX 380x300x120

Numer katalogowy Catalogue number	Typ Type	Pokrywa Cover	Kolor Colour	Wymiary / Dimensions			Dławiki Glands	Typ dławika Type of gland	D [mm] Ø otworu na dławik Gland hole diameter	IP	Materiał Kind of material	Uwagi:	Opakowanie zbiorcze Quantity in package
				A [mm]	C [mm]	B [mm]							
S-BOX 706	380x300x120 / 12 dławików	nieprzeźroczysta	RAL7035	380	300	120	12	okrągły	37mm, PG29	IP65	PS/ABS		1/5
S-BOX 716	380x300x120 / bez dławików	nieprzeźroczysta	RAL7035	380	300	120				IP65	PS/ABS		1/5

Możliwość plombowania



S-BOX 460x380x120

Numer katalogowy Catalogue number	Typ Type	Pokrywa Cover	Kolor Colour	Wymiary / Dimensions			Dławiki Glands	Typ dławika Type of gland	D [mm] Ø otworu na dławik Gland hole diameter	IP	Materiał Kind of material	Uwagi:	Opakowanie zbiorcze Quantity in package
				A [mm]	C [mm]	B [mm]							
S-BOX 806	460x380x120 / 18 dławików	nieprzeźroczysta	RAL7035	460	380	120	18	okrągły	37mm, PG29	IP65	PS/ABS		1/5
S-BOX 816	460x380x120 / bez dławików	nieprzeźroczysta	RAL7035	460	380	120				IP65	PS/ABS		1/5

Możliwość plombowania



Numer katalogowy Catalogue number	Typ Type	Pokrywa Cover	Kolor Colour	Wymiary / Dimensions			Dławiki Glands	Typ dławika Type of gland	D [mm] Ø otworu na dławik Gland hole diameter	IP	Materiał Kind of material	Uwagi:	Opakowanie zbiorcze Quantity in package
				A [mm]	C [mm]	B [mm]							
OL20043	250x200x160	nieprzeźroczysta	RAL7035	250	200	160				IP56	ABS		1
012.CA.G	310x230x160	nieprzeźroczysta	RAL7035	310	230	160				IP56	ABS		1

Zapasyowe śruby do S-BOX / rozdzielnic

Nr katalogowy	Rodzaj	Do S-BOX	Do rozdzielnic	Długość	Kolor
PA117502B	Śrubka mała	106, 116, 206, 216	-	2 cm	biały
PA117502CZ	Śrubka mała	106, 116, 206, 216	-	2 cm	czarny
PA117502SZ	Śrubka mała	106, 116, 206, 216	-	2 cm	szary
PA1175035B	Śrubka mała	106, 116, 206, 216	-	3,5 cm	biały
PA1175035CZ	Śrubka mała	106, 116, 206, 216	-	3,5 cm	czarny
PA1175035SZ	Śrubka mała	106, 116, 206, 216	-	3,5 cm	szary

Nr katalogowy	Rodzaj	Do S-BOX	Do rozdzielnic	Długość	Kolor
PA121503B	Śrubka średnia	306, 316, 406, 416, 506, 516		3 cm	biały
PA121503CZ	Śrubka średnia	306, 316, 406, 416, 506, 516		3 cm	czarny
PA121503SZ	Śrubka średnia	306, 316, 406, 416, 506, 516		3 cm	szary
PA121504B	Śrubka średnia	306, 316, 406, 416, 506, 516		4 cm	biały
PA121504CZ	Śrubka średnia	306, 316, 406, 416, 506, 516		4 cm	czarny
PA121504SZ	Śrubka średnia	306, 316, 406, 416, 506, 516		4 cm	szary
PA124A50SZ	Śrubka średniodługa	606, 616		5 cm	szary
PA12635SZ	Śrubka mała	706, 716, 806, 816		3,5 cm	szary
PA12650SZ	Śrubka duża		380, 382, 460	5 cm	szary

Puszki instalacyjne

Mounting boxes

Akcesoria do puszek

Accessories for mounting boxes



Nr katalogowy: A.0050

Łącznik krótki do puszek A.0040

Short adapter to A.0040

Uwagi / remarks:

Rozstaw osi pomiędzy puszkami

Distance between centers of junctions: 71 mm



50



Nr katalogowy: A.0037

Pokrywa do puszek P070

Cover for boxes P070



79mm

100



Nr katalogowy: A.0038

Pokrywa do puszek P080

Cover for boxes P080



90mm

100



Nr katalogowy: A.0039

Pokrywa uniwersalna

General purpose cover



90mm

100



Nr katalogowy: A.0054

Pokrywa do puszek

PK60/PK60 lux

Cover for boxes PK60/PK60 lux



81mm

100



Nr katalogowy: A.0062

Pierścień dystansowy

do puszek serii PK60 - niski

Distance ring for PK60 - low



60mm

12mm

50



Nr katalogowy: A.0061

Pierścień dystansowy

do puszek serii PK60 - wysoki

Distance ring for PK60 - high



60mm

24mm

50



Nr katalogowy: A.0053

Pokrywa montażowa Ø60

Installation cover Ø60



60mm

50



Nr katalogowy: A.0057

Pokrywa montażowa Ø68

Installation cover Ø68



68mm

50

Rozsuwane puszki do złącza odgromowego

Box for grounding connector



80-150 mm ⇅

R.8145

R.8145S



79-141 mm ⇅

R.8144



83-145 mm ⇅

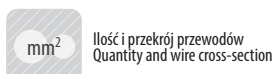
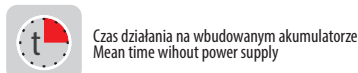
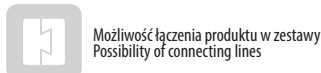
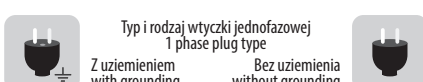
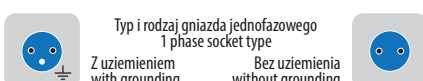
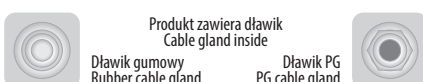
R.8144D



149-210 mm ⇅

R.8147

Szczegółowa informacja dostępna
w Grupie R - Instalacja odgromowa



Grupa piktogramów wartości napięcia

Voltage pictograms



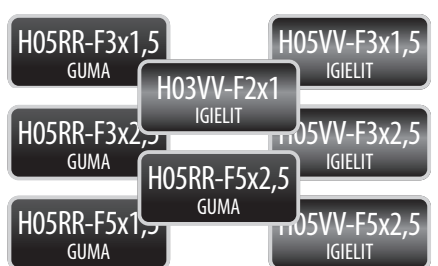
Grupa piktogramów stopnia ochrony IP

Pictograms IP - internal protection



Grupa piktogramów rodzaju i typu przewodu

Pictograms - wire type



Grupa piktogramów głównego koloru produktu

Pictograms - main colours of product



Grupa piktogramów rodzaju tworzywa

Pictograms - type of material

