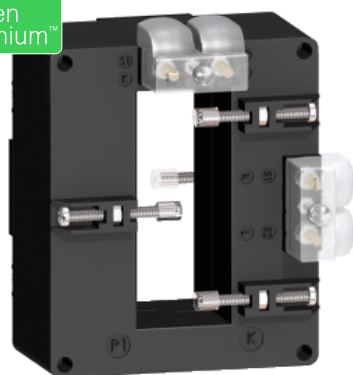


Arkusz danych produktu

Specyfikacje



PowerLogic Przekładnik prądowy 1250/5 podwójne złącza szynoprzewód 34x84

METSECT5DD125

Parametry podstawowe

Gama produktów	PowerLogic
Nazwa produktu	CT
Typ produktu lub komponentu	Przekładnik prądowy
Prąd wtórny	5 A
Klasa dokładności	Klasa 0,5 s w 12 VA Klasa 1 w 15 VA
Prąd znamionowy [In]	1250 A

Parametry uzupełniające

Typ przekładnika prądowego	Do pracy w tropikalnych warunkach klimatycznych do szynoprzewodu
Przekładnia przekładnika prądowego	1250/5
Znamionowy prąd cieplny przy konwekcyjnym chłodzeniu powietrzynym [Ith]	60 kA
Dynamiczny prąd wytrzymywany	2.5 Ith
Maximum safety factor	5
[Ue] znamionowe napięcie łączeniowe	< 720 V prąd przemienny (AC) 50/60 Hz
Napięcie znamionowe izolacji [Ui]	3 kV
Sposób montażu	Izolowana śruba blokująca
Podstawa montażowa	Szyna zbiorcza
Szerokość	Zewnętrzna: 96 mm Wewnętrzny: 35 mm
Wysokość	Zewnętrzna: 116 mm Wewnętrzny: 84 mm
Głębokość	Frame: 40 mm Całkowity: 78,4 mm
Masa produktu	0,626 kg
Znamionowe napięcie udarowe wytrzymywane [Uimp]	3 kV
Klasa ochronności	Klasa B
Otwory w szynach	84 x 34

Uszczelnienie	Z
---------------	---

Środowisko pracy

Normy	VDE 0414 IEC 61869-2
Certyfikaty produktu	EAC CE
Stopień ochrony IP	IP20
Wilgotność względna	0...95 %
Temperatura otoczenia dla pracy urządzenia	-25...50 °C

Jednostka opakowania

Jednostka miary opakowania 1	PCE
Ilość jednostek w opakowaniu 1	1
Wysokość opakowania 1	10,5 cm
Szerokość opakowania 1	10,0 cm
Długość opakowania 1	13,5 cm
Waga opakowania 1	630,0 g
Jednostka miary opakowania 2	S03
Ilość jednostek w opakowaniu 2	12
Wysokość opakowania 2	30,0 cm
Szerokość opakowania 2	30,0 cm
Długość opakowania 2	40,0 cm
Waga opakowania 2	7,819 kg

Oferta zrównoważonego rozwoju

Stan trwałej oferty	Produkt Green Premium
Rozporządzenie REACH	Deklaracja REACH
Bez SVHC REACH	Tak
Europejska dyrektywa RoHS	Zgodny Europejska deklaracja RoHS
Bez rtęci	Tak
Norma RoHS Chiny	Dyrektywa RoHS Chiny
Informacje na temat zwolnienia z RoHS	Tak
Ujawnienie informacji o wpływie na środowisko	Środowiskowy profil produktu
Kulistość – profil	Informacja o żywotności
WEEE	Produkt należy zutylizować zgodnie z obowiązującymi na terenie Unii Europejskiej przepisami dotyczącymi odpadów i nie może on zostać wyrzucony wraz ze zwykłymi odpadami.

Warunki gwarancji

Gwarancja	18 miesięcy
-----------	-------------

Zalecane zamienniki