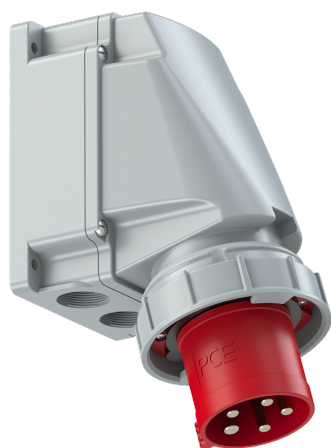





PCE



 Zdjęcie poglądowe

Wtyczka odbiornikowa 63A 5P 400V 6h IP66/67

Nr produktu

535-6

Prąd znamionowy IEC: 63 [A]

Napięcie zgodnie z EN 60309-2: 400 V (50+60 Hz)
czerwone

Liczba biegunów: 5

Wskaźnik położenia styku ochronnego: 6 [h]

Kolor identyfikacyjny: Czerwony

Numer RAL: 3000

Stopień ochrony (IP): IP67

Rodzaj połączenia: Zacisk śrubowy

Rodzaj budowy: Wtyczka stała naścienna

Zwrotnica faz: Nie

Kierunek wprowadzenia wtyczki: Prosty

Materiał: Tworzywo sztuczne

Materiał styku: CuZn

Wykończenie powierzchni styku: Niklowanie

Model wojskowy: Nie



Zarządzaj zgodą



Aby zapewnić jak najlepsze wrażenia, korzystamy z technologii, takich jak pliki cookie, do przechowywania i/lub uzyskiwania dostępu do informacji o urządzeniu. Zgoda na te technologie pozwoli nam przetwarzać dane, takie jak zachowanie podczas przeglądania lub unikalne identyfikatory na tej stronie. Brak wyrażenia zgody lub wycofanie zgody może niekorzystnie wpłynąć na niektóre cechy i funkcje.

Akceptuję

Odmów

Zobacz preferencje

Strona korzysta z plików cookies w celach statystycznych, zgodnie z Polityką prywatności.

Zamknij

Prąd znamionowy IEC	63 [A]	Wtyczka stała
Napięcie zgodnie z EN 60309-2	400 V (50+60 Hz) czerwone	naścienna
Liczba biegunów	5	Nie
Wskaźnik położenia styku ochronnego	6 [h]	Prosty
Kolor identyfikacyjny	Czerwony	Tworzywo sztuczne
Numer RAL	3000	CuZn
Stopień ochrony (IP)	IP67	Niklowanie
Rodzaj połączenia	Zacisk śrubowy	Nie
		Rodzaj budowy
		Zwrotnica faz
		Kierunek wprowadzenia wtyczki
		Materiał
		Materiał styku
		Wykończenie powierzchni styku
		Model wojskowy

PCE POLSKA SP. Z O.O. | ul. Podwalna 8a | 58-200 Dzierżoniów | Tel. 74 831 76 00 | pce@pce.pl



Zarządzaj zgodą



Aby zapewnić jak najlepsze wrażenia, korzystamy z technologii, takich jak pliki cookie, do przechowywania i/lub uzyskiwania dostępu do informacji o urządzeniu. Zgoda na te technologie pozwoli nam przetwarzać dane, takie jak zachowanie podczas przeglądania lub unikalne identyfikatory na tej stronie. Brak wyrażenia zgody lub wycofanie zgody może niekorzystnie wpłynąć na niektóre cechy i funkcje.

Akceptuję

Odmów

Zobacz preferencje

[Polityka prywatności i Cookies](#)