

Arkusz danych produktu

Specyfikacje



OsiSense XS Zacisk mocujący czujnika indukcyjnego M12

XSZB112

Parametry podstawowe

Gama produktów	Telemecanique Inductive proximity sensors XS
Kategoria akcesoriów / części oddzielnych	Akcesoria montażowe i mocujące
Typ akcesoriów / części oddzielnych	Klamra mocująca
Oznaczenie akcesoriów / części oddzielnych	Uchwyt montażowy
Przeznaczenie akcesoriów / części oddzielnych	Cylindryczny M12 czujnik
Materiał	Plastik

Parametry uzupełniające

Zgodność produktu	XT cylindryczny M12 XS cylindryczny M12
Masa produktu	0,006 kg

Jednostka opakowania

Jednostka miary opakowania 1	PCE
Ilość jednostek w opakowaniu 1	1
Wysokość opakowania 1	2,0 cm
Szerokość opakowania 1	4,5 cm
Długość opakowania 1	3,0 cm
Waga opakowania 1	8,0 g
Jednostka miary opakowania 2	S01
Ilość jednostek w opakowaniu 2	100
Wysokość opakowania 2	15,0 cm
Szerokość opakowania 2	15,0 cm
Długość opakowania 2	40,0 cm
Waga opakowania 2	1,045 kg

Oferta zrównoważonego rozwoju

Stan trwałej oferty	Produkt Green Premium
---------------------	-----------------------

Rozporządzenie REACH	Deklaracja REACH
Europejska dyrektywa RoHS	Zgodność z pro-active (produkt poza zakresem obowiązywania dyrektywy UE RoHS) Europejska deklaracja RoHS
Bez rtęci	Tak
Informacje na temat zwolnienia z RoHS	Tak
Ujawnienie informacji o wpływie na środowisko	Środowiskowy profil produktu
Kulistość – profil	Informacja o żywotności

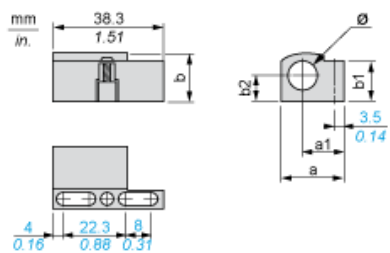
Warunki gwarancji

Gwarancja	18 miesięcy
------------------	-------------

Arkusz danych produktu XSZB112

Dimensions Drawings

Dimensions



Dimensions in mm

a	a1	b	b1	b2	Ø
21.9	14.5	16	15.5	8.5	12

Dimensions in in.

a	a1	b	b1	b2	Ø
0.86	0.57	0.63	0.61	0.33	0.47

Zalecane zamienniki