

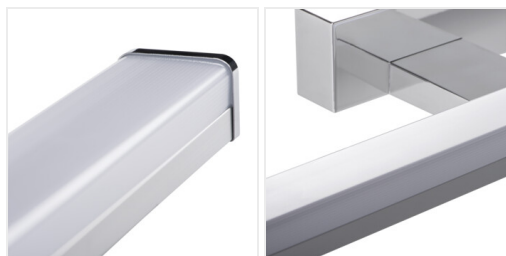
Kanlux



EAN: 5905339266811

Oprawa ścienna LED
Kanlux 26681 ASTEN LED IP44 12W-NW

IP
44



Dokument utworzono: 17.04.2026, 21:05

Zastrzega się możliwość wprowadzenia zmian technicznych. Dane zawarte w tym katalogu nie są prawnie wiążące.

Fotometria: wyniki uzyskane podczas badania konkretnego egzemplarza.

Kanlux S.A. ul. Objazdowa 1-3, 41-922 Radzionków, Poland kanlux@kanlux.com

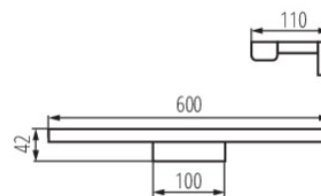
PL

PARAMETRY PRODUKTU

Napięcie znamionowe [V]	220-240 AC
Częstotliwość znamionowa [Hz]	50
Moc maksymalna [W]	12
Strumień świetlny [lm]	1010
Skorelowana temperatura barwowa [K]	4000
Jednolitość barwy w elipsach McAdama	≤6
Barwa światła	biała
Skuteczność świetlna lampy [lm/W]	84
Kąt świecenia [°]	X120/Y105
Rodzaj diody	LED SMD
Zintegrowane źródło światła LED	tak
Wskaźnik oddawania barw	80
Trwałość [h]	25000
Ilość cykli wł/wył	≥15000
Miejsce zastosowania	wewnątrz
Stopień IP	44
Możliwość współpracy ze ściemniaczem	nie
Kierunek świecenia oprawy	dół
Rodzaj diody	LED SMD
Możliwość wymiany źródła LED	Możliwość wymiany źródła światła LED jedynie przez wykwalifikowany personel (tylko przez serwis producenta)
Możliwość wymiany sprzętu sterującego	Możliwość wymiany osprzętu sterującego jedynie przez wykwalifikowany personel (tylko przez serwis producenta)
Kategoria produktu zgodnie z 2019/2020/UE	Produkt wyposażony (CP)
Zawartość rtęci	nie
Zawartość rtęci w lampie [mg]	0

WYMIARY I MONTAŻ

Wysokość [mm]	42
Szerokość [mm]	110
Długość [mm]	600
Miejsce montażu	do nadbudowania na ścianie
Rodzaj przyłącza	kostka śrubowa
Zakres przekrojów stosowanych przewodów [mm ²]	0,75÷1,5



MATERIAŁ I KONSTRUKCJA

Kolor	chrom
Materiał obudowy	stop aluminium
Materiał klosza	tworzywo sztuczne
Klasa ochronności przed porażeniem elektrycznym	II
Kształt	prostokątny

PARAMETRY ŹRÓDŁA ŚWIATŁA

Moduł LED	W600C40-66V-66-2835-SS
Moc w trybie włączenia Pon źródła światła [W]	11.2
Zużycie energii w trybie włączenia źródła światła (kWh/1000h)	12

Dokument utworzono: 17.04.2026, 21:05

Zastrzega się możliwość wprowadzenia zmian technicznych. Dane zawarte w tym katalogu nie są prawnie wiążące.

Fotometria: wyniki uzyskane podczas badania konkretnego egzemplarza.

Kanlux S.A. ul. Objazdowa 1-3, 41-922 Radzionków, Poland kanlux@kanlux.com

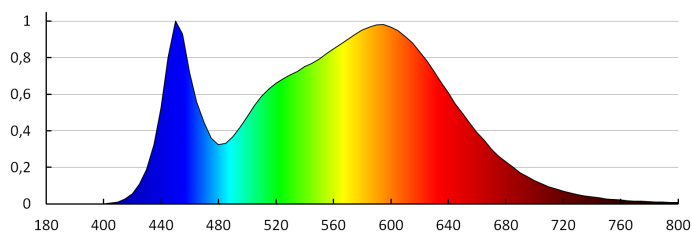
MATERIAŁ I KONSTRUKCJA

Minimalna odległość od oświetlanego obiektu	0,1m
Zakres temperatury otoczenia, na którą może być narażony wyrób [°C]	5÷30

LOGISTYKA

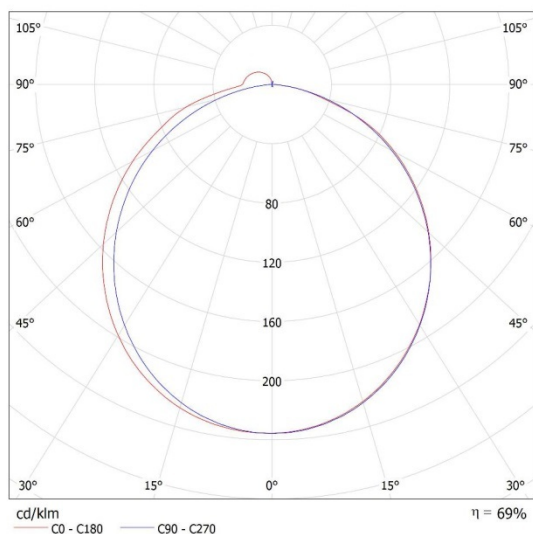
Jednostka miary	sztuka
Jak pakowane	20
Ilość sztuk w opakowaniu pośrednim	1
Ilość sztuk w opakowaniu zbiorczym	20
Masa jednostkowa netto [g]	290
Gramatura [g]	502.5
Długość opakowania jednostkowego [cm]	13
Szerokość opakowania jednostkowego [cm]	5
Wysokość opakowania jednostkowego [cm]	61
Waga kartonu [kg]	10.05
Szerokość kartonu [cm]	54
Wysokość kartonu [cm]	27
Długość kartonu [cm]	64
Objętość kartonu [m ³]	0.093312

DANE FOTOMETRYCZNE



KANLUX S.A. (kat 26681) ASTEN LED IP44 12W-NW / LDC (Polar)

Luminaire: KANLUX S.A. (kat 26681) ASTEN LED IP44 12W-NW
Lamps: 1 x ASTEN 12W



PARAMETRY ŹRÓDŁA ŚWIATŁA

Klasa efektywności energetycznej źródła światła w produkcie wyposażonym (CP)	E
Użyteczny strumień świetlny źródła światła Φ_{use} [lm]	1450
Użyteczny strumień świetlny źródła światła Φ_{use} [lm] w kuli (360°)	
Wysokość źródła światła [mm]	20
Szerokość źródła światła [mm]	595
Głębokość źródła światła [mm]	1
Współrzędne chromatyczności (x)	0,38
Współrzędne chromatyczności (y)	0,38
Wartość wskaźnika oddawania barw R9	11
Współczynnik trwałości	0,9
Współczynnik zachowania strumienia świetlnego	0,95
Źródło światła LED zastępuje fluorescencyjne źródło światła bez wbudowanego statecznika o określonej mocy	nie dotyczy
Źródło światła z możliwością zmiany barwy światła	nie
Źródło światła o wysokiej luminancji	nie
Oslona przeciwośnieniowa	nie
Funkcja ściemniania	nie

INFORMACJE DODATKOWE

Atest PZH: Numer B.BK.60112.0430.2025, ważny do 12.03.2031

Dokument utworzono: 17.04.2026, 21:05

Zastrzega się możliwość wprowadzenia zmian technicznych. Dane zawarte w tym katalogu nie są prawnie wiążące.

Fotometria: wyniki uzyskane podczas badania konkretnego egzemplarza.

Kanlux S.A. ul. Objazdowa 1-3, 41-922 Radzionków, Poland kanlux@kanlux.com

Dokument utworzono: 17.04.2026, 21:05

Zastrzega się możliwość wprowadzenia zmian technicznych. Dane zawarte w tym katalogu nie są prawnie wiążące.

Fotometria: wyniki uzyskane podczas badania konkretnego egzemplarza.

Kanlux S.A. ul. Objazdowa 1-3, 41-922 Radzionków, Poland kanlux@kanlux.com

